

ΠΕΡΙΦΕΡΕΙΑ ΚΕΝΤΡΙΚΗΣ ΜΑΚΕΔΟΝΙΑΣ
ΚΑΤΑΠΟΛΕΜΗΣΗ ΚΟΥΝΟΥΠΙΩΝ

ΜΗΛΩΣ ΕΚΤΡΕΦΕΙΣ
ΚΟΥΝΟΥΠΙΑ
ΣΤΗΝ ΑΥΛΗ ΣΟΥ;..

ΒΟΗΘΗΣΕ ΚΑΙ ΕΣΥ!!





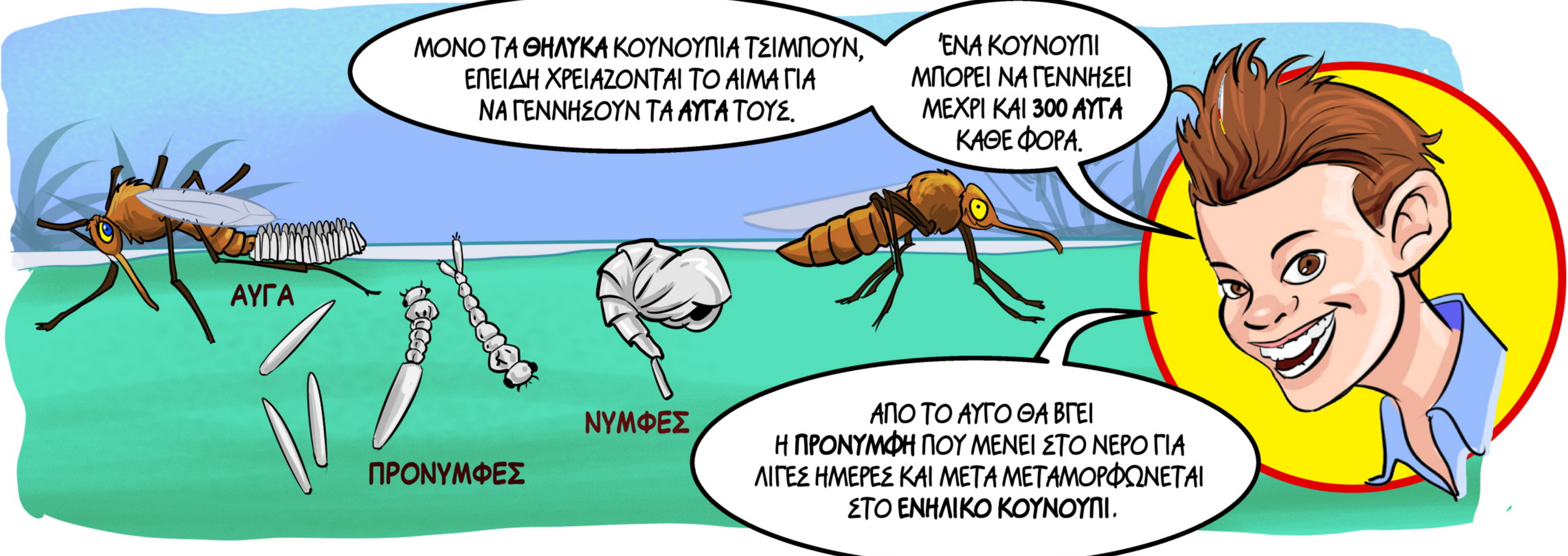
ΤΑ ΚΟΥΝΟΥΠΙΑ ΓΕΝΝΙΟΥΝΤΑΙ ΣΕ ΣΤΑΣΙΜΟ ΝΕΡΟ.

ΌΠΟΥ ΥΠΑΡΧΟΥΝ ΚΟΥΝΟΥΠΙΑ, ΕΚΕΙ ΚΟΝΤΑ ΥΠΑΡΧΕΙ ΚΑΙ ΣΤΑΣΙΜΟ ΝΕΡΟ.

ΕΙΝΑΙ ΦΥΣΙΚΟ ΔΙΠΛΑ ΣΕ ΥΠΡΟΤΟΠΟΥΣ, ΠΟΤΑΜΙΑ, ΛΙΜΝΕΣ ΝΑ ΥΠΑΡΧΟΥΝ ΚΟΥΝΟΥΠΙΑ



. ΚΑΙ ΓΙ' ΑΥΤΟ ΟΤΑΝ ΕΡΧΟΜΑΣΤΕ ΣΕ ΤΕΤΟΙΑ ΜΕΡΗ ΠΡΕΠΕΙ ΝΑ ΠΡΟΦΥΛΑΞΟΜΑΣΤΕ ΑΠΟ ΤΑ ΤΣΙΜΠΗΜΑΤΑ ΤΟΥΣ. ΦΟΡΑΜΕ ΤΑ ΚΑΤΑΜΗΛΑ ΡΟΥΧΑ, ΕΧΟΥΜΕ ΕΝΤΟΜΟΑΠΩΘΗΤΙΚΟ ΜΑΖΙ ΜΑΣ, ΚΑΙ ΚΡΑΤΑΜΕ ΚΛΕΙΣΤΗ ΤΗ ΣΙΤΑ ΑΠΟ ΤΗ ΣΚΗΝΗ.



ΜΟΝΟ ΤΑ ΘΗΛΥΚΑ ΚΟΥΝΟΥΠΙΑ ΤΣΙΜΠΟΥΝ, ΕΠΕΙΔΗ ΧΡΕΙΑΖΟΝΤΑΙ ΤΟ ΑΙΜΑ ΓΙΑ ΝΑ ΓΕΝΝΗΣΟΥΝ ΤΑ ΑΥΓΑ ΤΟΥΣ.

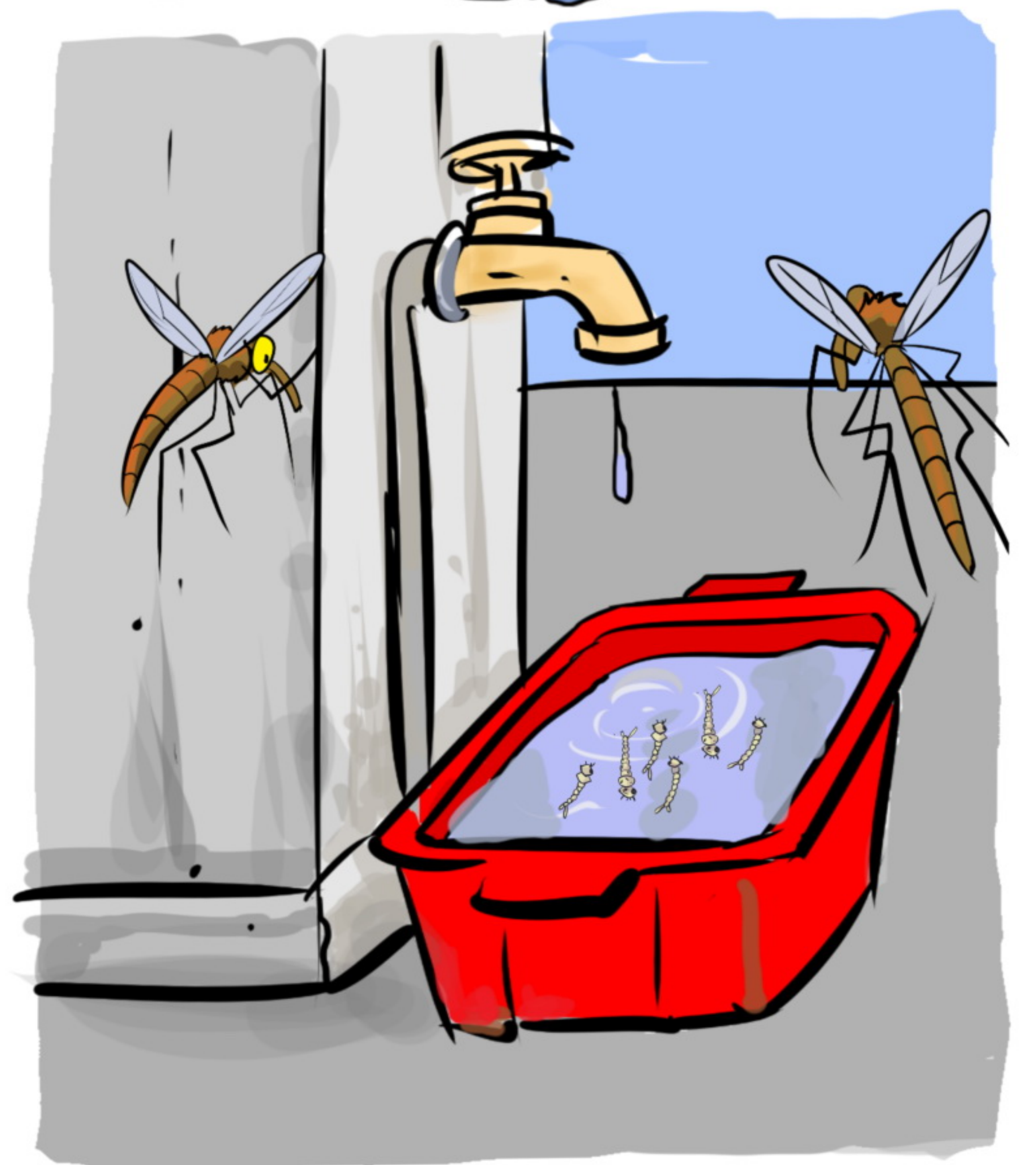
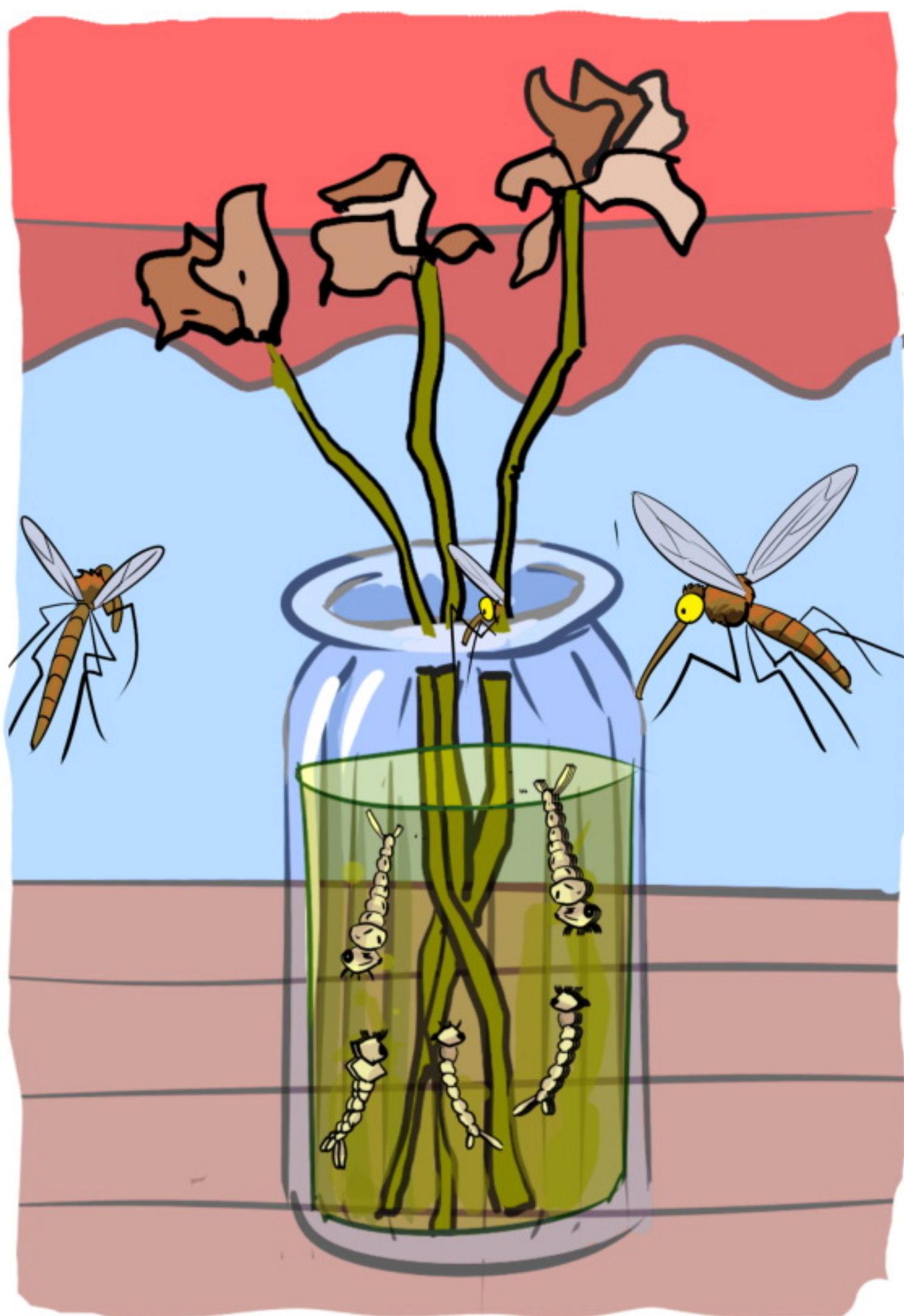
ΈΝΑ ΚΟΥΝΟΥΠΙ ΜΠΟΡΕΙ ΝΑ ΓΕΝΝΗΣΕΙ ΜΕΧΡΙ ΚΑΙ 300 ΑΥΓΑ ΚΑΘΕ ΦΟΡΑ.

ΑΠΟ ΤΟ ΑΥΓΟ ΘΑ ΒΓΕΙ Η ΠΡΟΝΥΜΦΗ ΠΟΥ ΜΕΝΕΙ ΣΤΟ ΝΕΡΟ ΓΙΑ ΛΙΓΕΣ ΗΜΕΡΕΣ ΚΑΙ ΜΕΤΑ ΜΕΤΑΜΟΡΦΩΝΕΤΑΙ ΣΤΟ ΕΝΗΛΙΚΟ ΚΟΥΝΟΥΠΙ.



ΟΜΩΣ ΣΤΑΣΙΜΑ ΝΕΡΑ
ΥΠΑΡΧΟΥΝ ΚΑΙ ΣΤΗΝ ΠΟΛΗ
ΜΑΣ, ΣΤΟ ΣΠΙΤΙ ΜΑΣ, ΣΤΙΣ
ΑΥΛΕΣ ΜΑΣ, ΣΤΑ ΜΠΑΛΚΟΝΙΑ
ΜΑΣ.

ΚΟΥΝΟΥΠΙΑ ΠΑΡΑΓΟΝΤΑΙ ΑΠΟ ΤΟ
ΠΙΑΤΑΚΙ ΣΤΗ ΓΛΑΣΤΡΑ ΜΑΣ ΠΟΥ ΕΙΝΑΙ
ΓΕΜΑΤΟ ΜΕ ΝΕΡΟ. ΑΠΟ ΤΟ ΑΝΘΟΔΟΧΕΙΟ
ΣΤΗ ΒΕΡΑΝΤΑ ΠΟΥ ΔΕΝ ΑΝΑΝΕΩΝΟΥΜΕ
ΣΥΧΝΑ ΤΟ ΝΕΡΟ ΤΟΥ. ΑΠΟ ΤΙΣ ΒΟΥΛΩΜΕΝΕΣ
ΥΔΡΟΡΡΟΕΣ. ΑΠΟ ΤΟ ΝΤΕΠΟΖΙΤΟ ΣΤΗΝ
ΤΑΡΑΤΣΑ ΤΗΣ ΠΟΛΥΚΑΤΟΙΚΙΑΣ ΜΑΣ.
ΑΠΟ ΤΑ ΚΟΥΠΑΚΙΑ ΜΕ ΝΕΡΟ ΠΟΥ ΑΦΗΝΟΥΜΕ
ΣΤΗΝ ΠΥΛΩΤΗ ΓΙΑ ΝΑ ΠΟΤΙΖΟΝΤΑΙ ΟΙ
ΣΚΥΛΟΙ ΚΑΙ ΟΙ ΓΑΤΕΣ. ΑΠΟ ΤΑ ΠΑΡΑΤΗΜΕΝΑ
ΠΑΙΧΝΙΔΙΑ ΠΟΥ ΑΦΗΝΩ ΣΤΗΝ ΑΥΛΗ ΜΟΥ.



ΜΗΠΩΣ ΤΕΛΙΚΑ ΤΑ ΚΟΥΝΟΥΠΙΑ ΠΟΥ ΜΑΣ
ΤΣΙΜΠΟΥΝ ΓΕΝΝΙΟΥΝΤΑΙ ΚΑΙ ΣΤΟ ΣΠΙΤΙ ΜΑΣ;
ΨΑΞΕ ΚΑΙ ΕΣΥ!



ΠΕΡΙΦΕΡΕΙΑ ΚΕΝΤΡΙΚΗΣ ΜΑΚΕΔΟΝΙΑΣ
Αντιπεριφέρεια Δημόσιας Υγείας και Αλληλεγγύης
Γενική Διεύθυνση Δημόσιας Υγείας και Κοινωνικής Μέριμνας